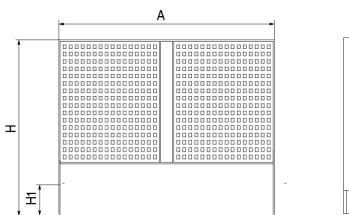
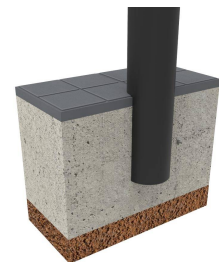


Valla fabricada en acero con tratamiento Ferrus, un proceso protector del hierro, que garantiza una óptima resistencia a la corrosión.



Ref.	A	H	H1
VVBA210	1790	1195	200



[Manual de mantenimiento](#) | [Ficha de proyecto](#) | [CAD](#) | [Catálogo](#) | [Instrucciones montaje](#) | [Imagen HD](#)

El tratamiento Ferrus se compone de tres capas que se aplican después de limpiar toda la suciedad y las impurezas mediante granallado y consiste en un zincado, seguido de una capa de imprimación epoxi y un último recubrimiento de pintura poliéster en polvo color gris plata RAL 9006.

Anclaje recomendado: Mediante anclaje en hormigón.



La mejora y evolución constante de nuestros productos, puede provocar algunas modificaciones en las especificaciones técnicas y características de los mismos sin previo aviso.